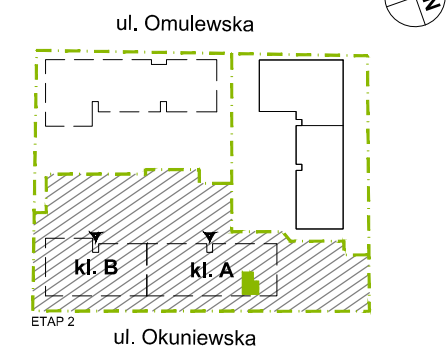


PLAN SYTUACYJNY



PARTER / KLATKA A

MIESZKANIE **F2.A.00.11**  
klatka nr mieszkania  
faza kondygnacja

LICZBA POKOI	POWIERZCHNIA UŻYTKOWA	WYSOKOŚĆ (w stanie deweloperskim)
<b>1</b>	<b>32,97 m<sup>2</sup></b>	2,70 m

WYKAZ POWIERZCHNI POMIESZCZEŃ

1. SALON + ANEKS KUCHENNY	23,01 m <sup>2</sup>
2. ŁAZIENKA	4,35 m <sup>2</sup>
3. PRZEDPOKÓJ	4,93 m <sup>2</sup>
POWIERZCHNIA POD ŚCIANKAMI NADAJĄCYMI SIĘ DO DEMONTAŻU	0,68 m <sup>2</sup>
4. TARAS	5,22 m <sup>2</sup>
5. OGRÓDEK	12,23 m <sup>2</sup>

INNE MIESZKANIA O PODOBNYM UKŁADZIE

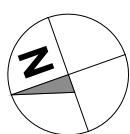
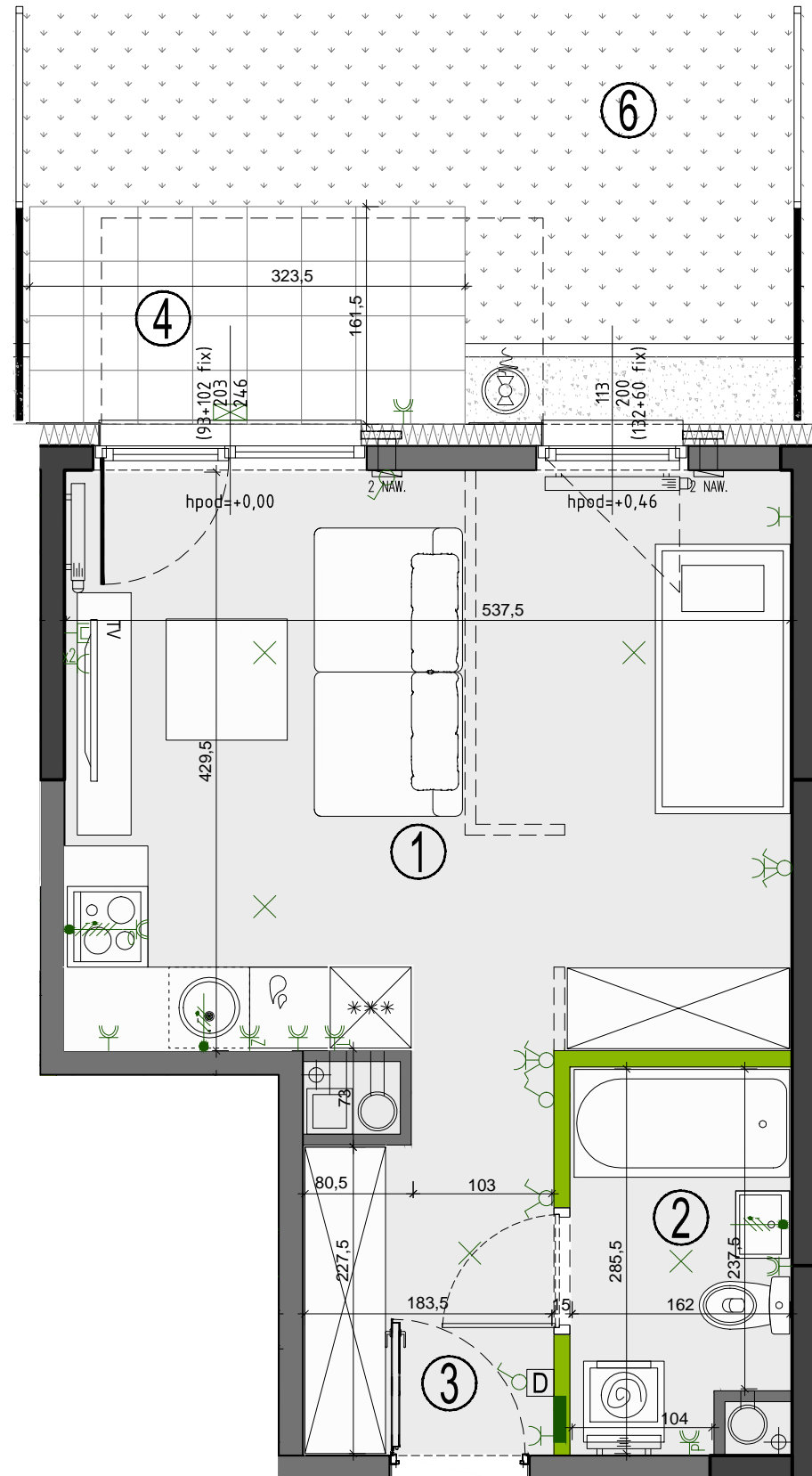
PIĘTRO	0	1	2	3	4	5
NR	-	F2.A.01.11	F2.A.02.11	F2.A.03.10	F2.A.04.10	F2.A.05.10
PIĘTRO	6	7	8	9	10	11
NR	F2.A.06.10	F2.A.07.10	F2.A.08.10	-	-	-



Matexi Polska Sp. z o.o.  
al. Jana Pawła II 23, 00-854 Warszawa  
www.omulewska26.pl

MKCARCHITEKTURA  
spółka z ograniczoną odpowiedzialnością sp. k.

04-174 Warszawa ul. Tarnowiecka 13  
tel/fax: (+48) 22-612-44-88, 22-612-43-44  
e-mail: biuro@mkc.com.pl  
internet: www.mkc.com.pl



	ściany żelbetowe		nawiewniki: okienny/ścienny		łącznik oświetleniowy 1-biegunowy		gniazdo wtyczkowe: - pojedyncze		wypust ośw. sufitowy	<p>OZNACZENIA OKIEN:</p> <table border="1"> <tr> <td>(S/FIX+S/FIX)</td> <td>podł.</td> </tr> <tr> <td>S<sub>m</sub></td> <td>H<sub>m</sub></td> </tr> <tr> <td>(H/FIX+H/FIX)</td> <td></td> </tr> </table> <p>S<sub>m</sub> - szerokość w świetle muru H<sub>m</sub> - wysokość w świetle muru S - szerokość kwatery okna H - wysokość kwatery okna hpod - wysokość spodu otworu okiennego od poziomu posadzki</p> <p>UWAGA: Wymiary okien mogą ulec nieznacznym zmianom, w zależności od technologii okien.</p>	(S/FIX+S/FIX)	podł.	S <sub>m</sub>	H <sub>m</sub>	(H/FIX+H/FIX)	
(S/FIX+S/FIX)	podł.															
S <sub>m</sub>	H <sub>m</sub>															
(H/FIX+H/FIX)																
	ściany murowane		piony wentylacyjne: - kuchnia/łazienka - okap kuchenny		świecznikowy		- pojedyncze (2 sztuki)		wypust oświetleniowy							
	ściany demontowalne		pion kanal. sanitarnej		tablica elektryczna i teletechniczna		- bryzgoszczelne		wypust trójfazowy zakończony puszką							
	przegrody		hydrant ogrodowy		elementy instalacji montowane w pionie		gniazdo telewizyjne		wypust ośw. szafkowe							
	grzejnik łazienkowy		wpust ogrodowy				gniazdo multimedialne		oprawa ośw. balkonowa							
	grzejnik ścienny								balustrada pełna							
	klapa ppoż								balustrada ażurowa							

KARTA KATALOGOWA JEST ZAŁĄCZNIKIEM DO UMOWY.

Zgodnie z PN ISO 9836 1997, powierzchnia użytkowa lokalu jest obliczana w metrach kwadratowych z dokładnością do dwóch miejsc po przecinku, dla wymiarów lokalu w stanie wykończonym na poziomie podłogi. Do powierzchni użytkowej wlicza się powierzchnie elementów nadających się do demontażu (rury, kanały, ścianki działowe).  
Wymiary podane są w stanie wykończonym. Wymiary i powierzchnie mogą ulec nieznacznym zmianom. Instalacje oraz urządzenia elektryczne, sanitarne i drzwi wewnętrzne nie stanowią wyposażenia lokali. Przedstawiono przykładowe rozmieszczenie urządzeń sanitarnych i kuchennych. Podłoga pod posadzki wykonane ze szlihty. Na warstwy wykończeniowe podłóg przewidziano 2 cm. Zabrania się ingerencji w elementy nośne budynku oraz szachty instalacyjne.